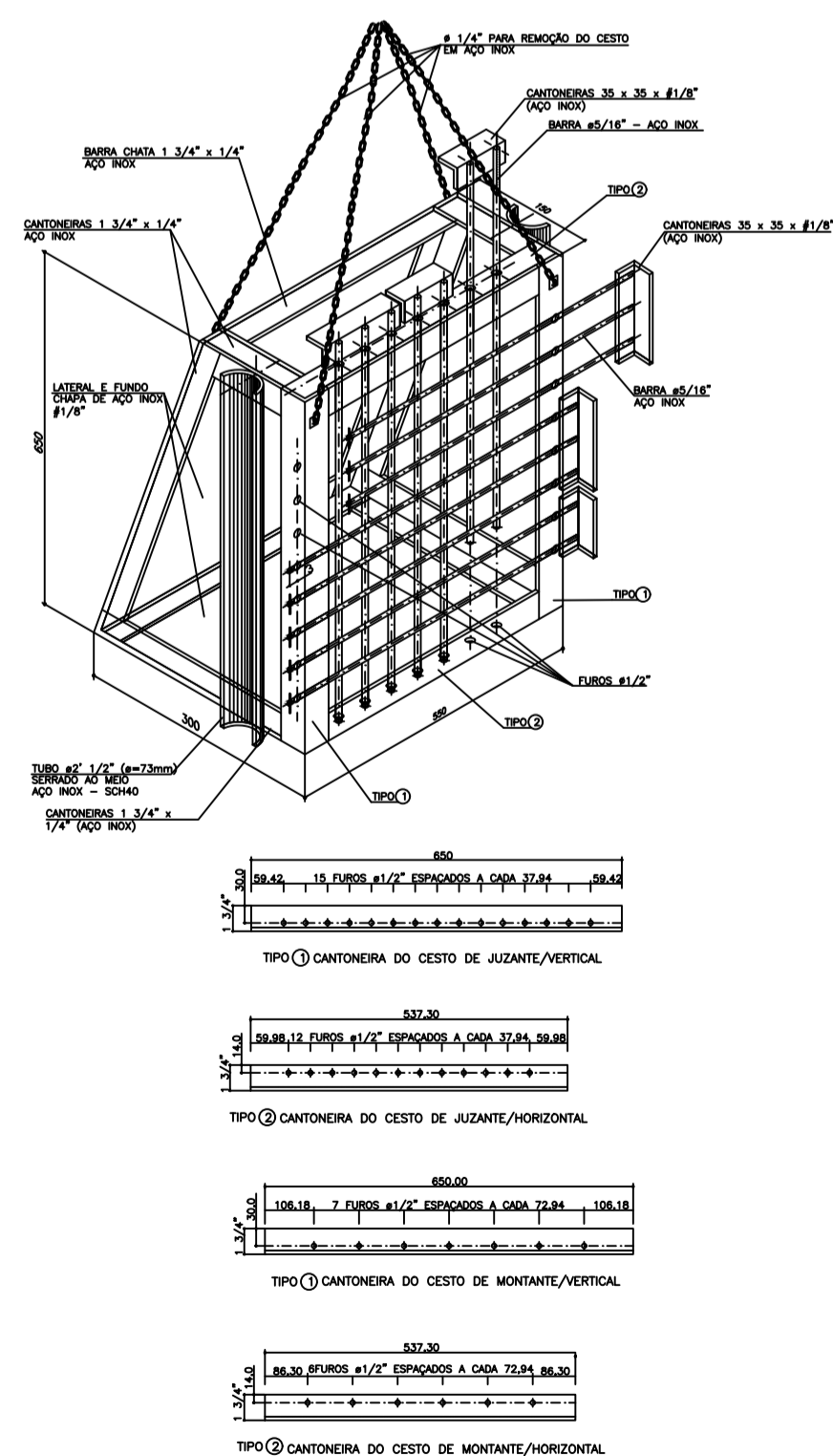
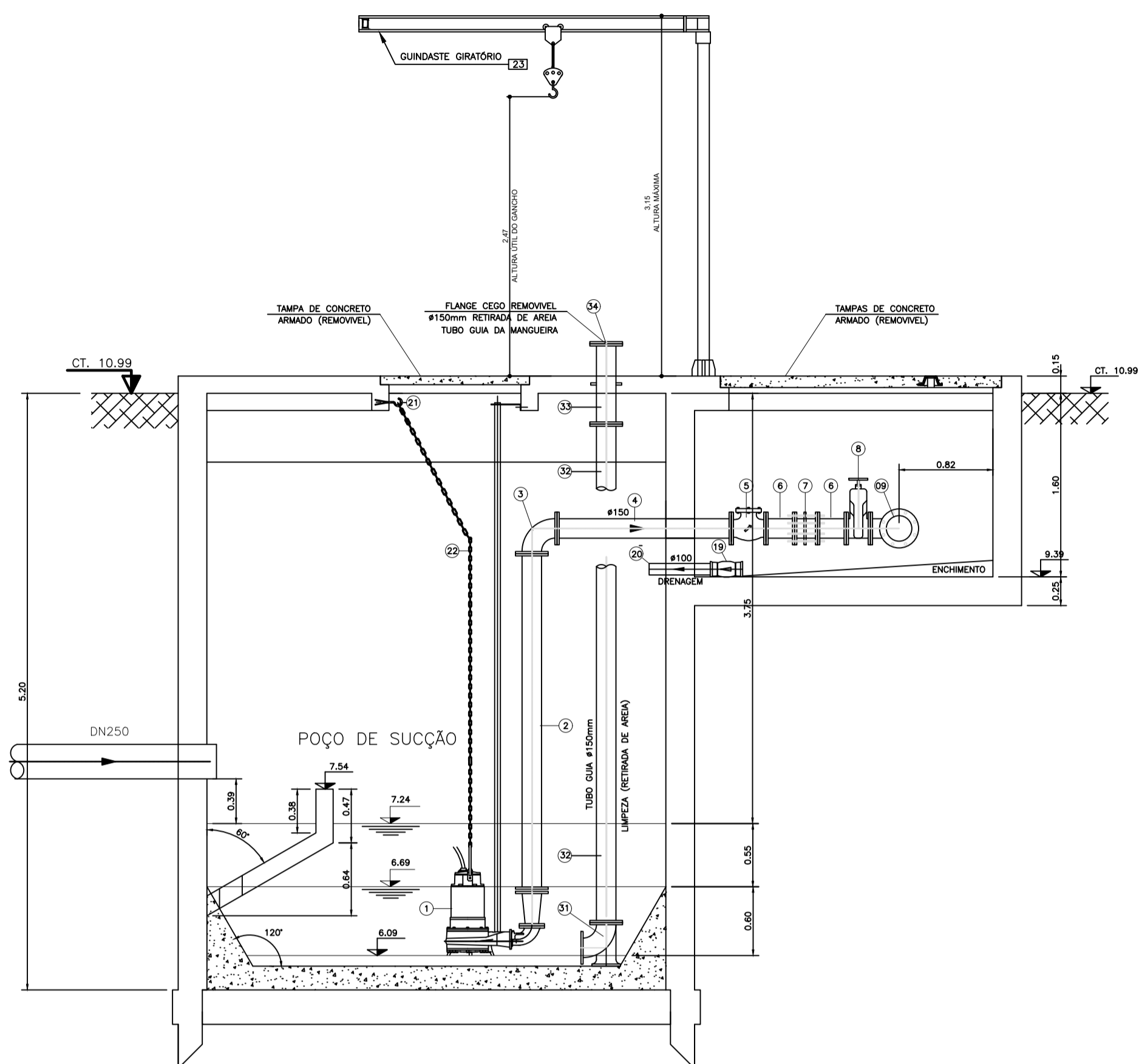


CORTE
ESC.1:40

[illegible]

CORTE (C)
ESC.1:40

LISTA DE MATERIAL – CAIXA DE RETENÇÃO					
POS.	DISCRIMINAÇÃO	MATERIAL	UNI.	QUANT.	OBS
24	HASTE DE PROLONGAMENTO PARA COMPORTA 250mm, L=4,39m.	FERRO DÚCTIL	PÇ	01	
25	PEDESTAL DE SUSPENSÃO PARA COMPORTA 250mm.	FERRO DÚCTIL	PÇ	01	
26	CESTO IQAVEL COLETOR RESÍDUOS SÓLIDOS (550x300x700)	AÇO INOX AISI 304	CJ.	01	
27	COMPORTA QUADRADA, SENTIDO DUPLO DE FLUXO Ø 250mm, AÇIONAMENTO POR PEDESTAL DE SUSPENSÃO	FERRO DÚCTIL	PÇ	01	
28	GANCHO PARA CORRENTE Ø12mm	AISI 304	PÇ	02	
29	CORRENTE DE ELOS CURTOS Ø1/8", PARA IQAVEL DO CESTO L=2,00m	AÇO INOX AISI 304	PÇ	01	
30	SUPORTE E GUIA DO CESTO, CHUMBADOR UR3 38 Ø3/8" CHAPA Ø1.1/2"x1/4"x200mm BARRA CIRCULAR Ø5/8"	AÇO INOX AISI 304	PÇ	04	

LISTA DE MATERIAL – LIMPEZA PARA REMOÇÃO DE AREIA						
POS.	DISCRIMINAÇÃO	MATERIAL	UNI.	QUANT.	OBS	
31	CURVA 90° COM FLANGES E PE Ø150mm	FERRO DÚCTIL	PÇ	01	FLANGE CONF. ABNT NBR 7675	
32	TUBO COM FLANGES L=3,14m PN10	FERRO DÚCTIL	PÇ	01	FLANGE CONF. ABNT NBR 7675	
33	EXTREMIDADE COM FLANGES E ABA DE VEDAÇÃO Ø150mm L=0,70m – PN10	FERRO DÚCTIL	PÇ	02	FLANGE CONF. ABNT NBR 7675	
34	FLANGE CEGO Ø150mm	FERRO DÚCTIL	PÇ	01	FLANGE CONF. ABNT NBR 7675	

REVISÃO	DESCRIÇÃO	ELABORAÇÃO	VERIFICAÇÃO	APROVAÇÃO	DATA
 MACEIO ENGENHARIA E PROJETOS LTDA. CALLE DE AMÉRICA LATINA		Responsável Técnico do Projeto:		Nº da Crea:	
Identificação da Unidade: <div style="text-align: center;"> PROJETO BÁSICO DE ESTAÇÃO ELEVATÓRIA DE ESGOTOS – EEI-1 – ELIAS BOMFIM PROJETO HIDROMECÂNICO – FL.02/02 </div>					
Responsável pela Verificação:	Título do Desenho: <div style="text-align: center; font-size: 2em;">CORTES E DETALHES</div>				
Responsável pela Aprovação:					
Código do Projetista : — — —	Armazenamento em Arquivo Eletrônico:	Rev.:	Data Rev.:		
Número Desenho: DES-EEE-HID-02/10	Padrão – Tamanho: A1 - 841mm x 594mm	Data Inicial:	Escala: INDICADA	Fólia:	